

# Dem Hass keinen Raum geben: Empowerment gegen Hass im Netz



**Mo, 21. Juni 2021, 17-19.30 Uhr**  
Zoom

**„What the Hate? Warum wir gegen  
Hass im Netz vorgehen sollten“**  
- Nava Zarabian

**Mi, 23. Juni 2021, 17-18.30 Uhr**  
Zoom

**Manipulation im Netz einfach erkennen  
und verstehen** - Ingrid Brodnig

**Fr, 2. Juli 2021, 16.30-18 Uhr**  
Zoom

**Fake Facts. Warum der Glaube an Ver-  
schwörungen unser Denken bestimmt**  
- Katharina Nocun

**Mi, 14. Juli 2021, 17-18.30 Uhr**  
Zoom

**Recht(e) Räume? Rechtsextremismus  
im Netz und Probleme für lokale  
Organisationen** - Flemming Ipsen

**Do, 5. August 2021, 17-18.30 Uhr**  
YouTube

**Politik auf Tik Tok?** - Juan Carlos  
Medina Serrano

**Di, 21. September 2021,  
14-16 Uhr**  
YouTube

**Rechtsfreie Räume? Zwischen Hass  
im Netz, Netz DG und Jugendmedi-  
enschutz** - Chan jo Jun, Martin Hamsch

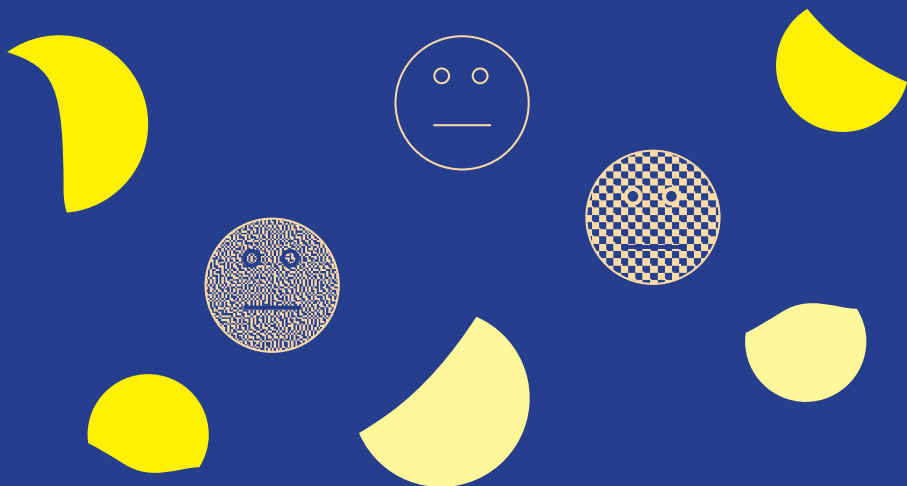
**Di, 5. Oktober 2021, 16-18 Uhr**  
YouTube

**Community Management -**  
Simone Rafael

Im Jahr 2021 laden wir Organisationen, Migrant\*innen-Selbst-organisationen und alle Interessierten zur mehrteiligen digitalen Veranstaltungsreihe „Dem Hass keinen Raum geben!“ ein.

In Talks, Workshops und auf Podien werden verschiedene Phänomene und Fragen rund um das Thema Hate Speech und digitalen Aktivismus diskutiert.

Die Veranstaltungsreihe wird unterstützt vom Bundesamt für Migration und Flucht.



---

### „WHAT THE HATE? WARUM WIR GEGEN HASS IM NETZ VORGEHEN SOLLTEN“ – NAVA ZARABIAN



Für viele von uns sind Soziale Netzwerke kaum wegzudenken und gehören zu unserem Alltag. Jedoch werden User:innen auf sozialen Netzwerken auch abgewertet oder angegriffen. Wie funktioniert Hass im Netz und was können wir tun um soziale Netzwerke sicherer für alle zu machen?

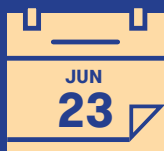
Montag,  
21. Juni 2021,  
17-19.30 Uhr

Zoom

Projektvorstellung + Workshop

---

### MANIPULATION IM NETZ EINFACH ERKENNEN UND VERSTEHEN – INGRID BRODNIG



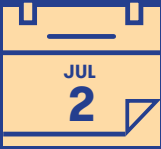
„Hass, Hetze und Lügengeschichten sind im Internet oft sehr erfolgreich: Vielfach wird mit falschen oder halbweisen Behauptungen getrickst – und damit Wut ausgelöst. Doch woran kann man erkennen, wenn etwas falsch oder sogar manipulativ ist? Wie tappe ich selbst nicht in die Falle, etwas Falsches weiterzuleiten? Und wie kann ich anderen Fakten verständlich machen? Der Workshop gibt Einblick, wie Manipulation und Verunsicherung im Netz abläuft, und wie man diese Mechanismen besser durchschauen kann.“

Mittwoch,  
23. Juni 2021,  
17-18.30 Uhr

Zoom

Workshop

## FAKE FACTS. WARUM DER GLAUBE AN VERSCHWÖRUNGEN UNSER DENKEN BESTIMMT – KATHARINA NOCUN



Freitag,  
2. Juli 2021,  
16.30–18 Uhr

Zoom

Vortrag + Fragen

## RECHT(E) RÄUME? RECHTSEXTREMISMUS IM NETZ UND PROBLEME FÜR LOKALE ORGANISATIONEN – FLEMMING IPSEN



Mittwoch,  
14. Juli 2021,  
17–18.30 Uhr

Zoom

Impulsvortrag + Fragen

## POLITIK AUF TIK TOK? – JUAN CARLOS MEDINA SERRANO

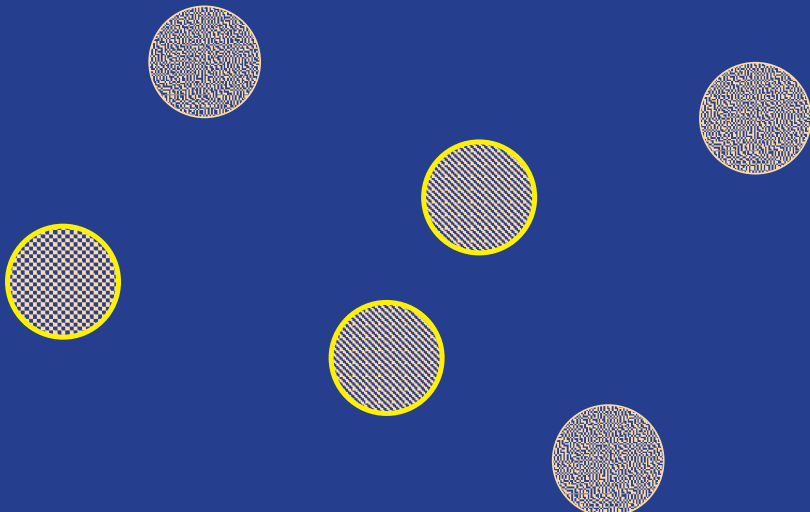


Donnerstag,  
5. August 2021,  
17–18.30 Uhr

Youtube

Vortrag

Kein Dienst hat die vergangenen Jahre für so viel Aufsehen gesorgt wie TikTok. Aber kann der Dienst mehr als witzige Gesangsvideos? Wir wollen über Politik und Aktivismus auf TikTok sprechen.



## RECHTSFREIE RÄUME? ZWISCHEN HASS IM NETZ, NETZ DG UND JUGENDMEDIENSCHUTZ – CHAN JO JUN, MARTIN HAMSCH



Wenn es um Hass im Netz geht, ist die Rede oft von vermeintlich rechtsfreien Räumen. Wir wollen genauer hinsehen und haben zwei Juristen eingeladen um über die Gesetzeslage so zu sprechen, dass wir alle es verstehen können.

Dienstag,  
21. September  
2021, 14–16 Uhr

Youtube

## COMMUNITY MANAGEMENT – SIMONE RAFAEL



Diskussionen in Kommentarspalten können spannend und witzig sein. Aber was passiert wenn Seiten, Profile und Kommentarspalten geflutet werden mit Hass? Was Community Management bedeuten kann und wie man dagegen vorgehen?

Dienstag,  
5. Oktober 2021,  
16–18 Uhr

Youtube

Vortrag + Workshop

# ANMELDUNG, KONTAKT UND RÜCKFRAGEN

Nava Sadat Zarabian  
Bildungsreferentin

T + 49 69 560 00 235  
M nzarabian@bs-anne-frank.de  
→ bs-anne-frank.de

 bildungsstaette.anne.frank

 BS\_AnneFrank

 bsannefrank

Zugang zur Ausstellung  
& Postadresse:  
Hansaallee 150

Zugang zu den Büros:  
Am Grünhof 10  
60320 Frankfurt

Gefördert durch:



Bundesministerium  
des Innern, für Bau  
und Heimat

aufgrund eines Beschlusses  
des Deutschen Bundestages

